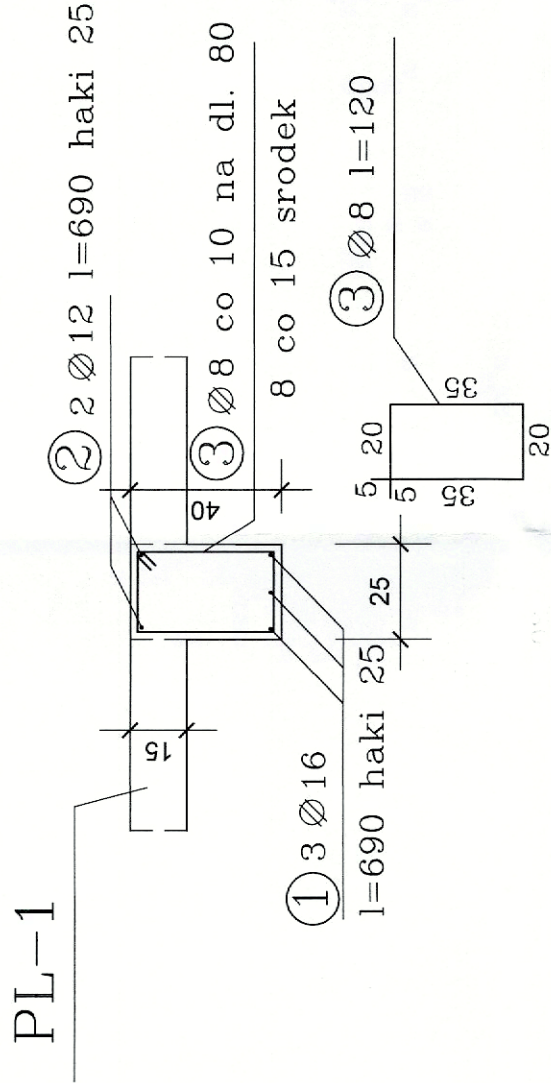
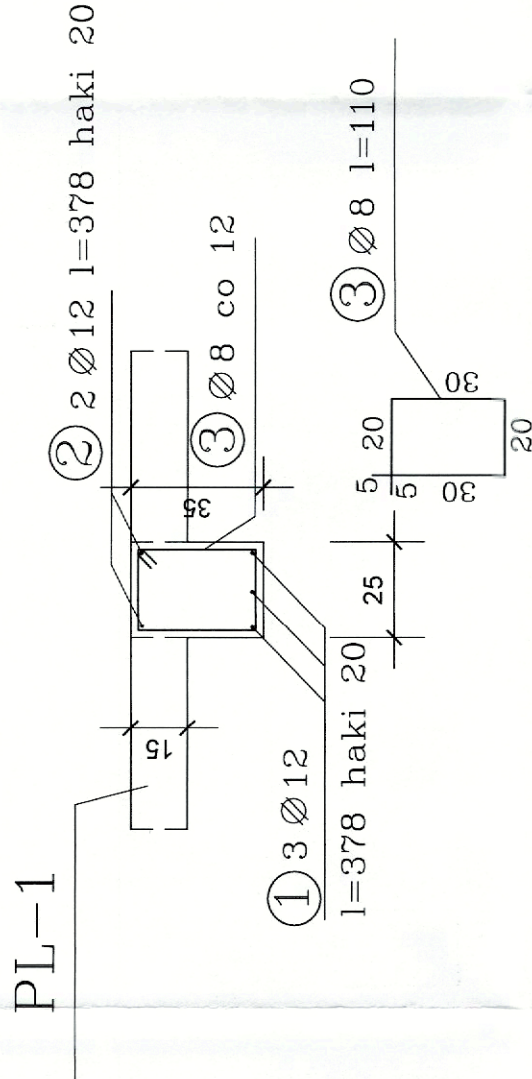


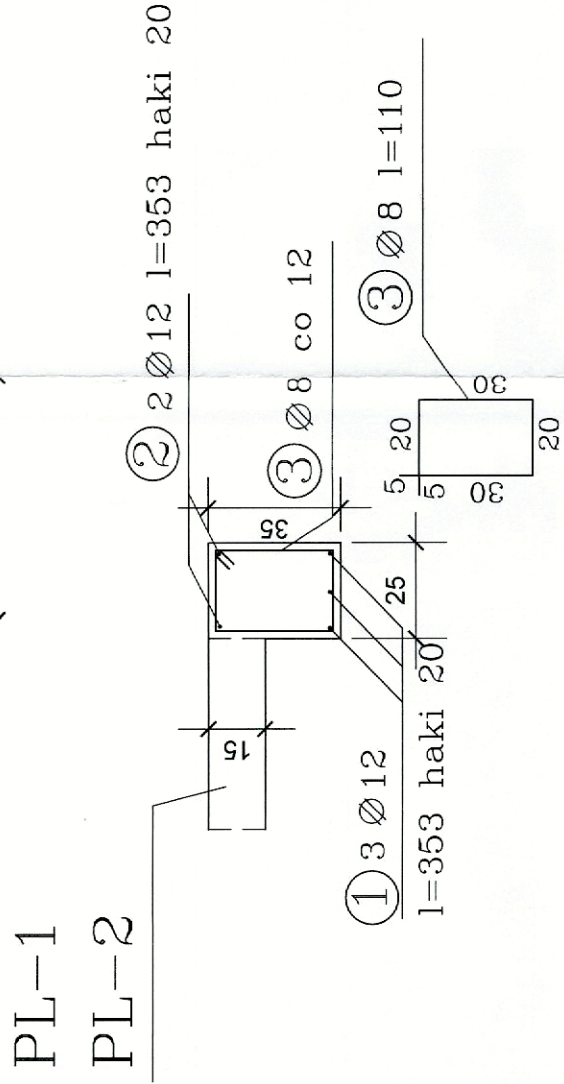
B-1 (40x25) szt.2



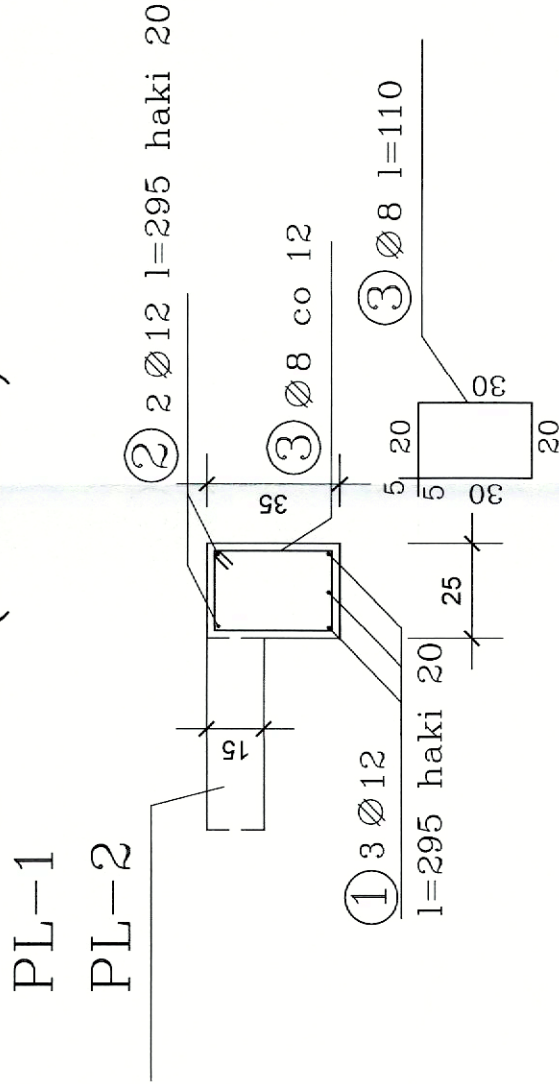
B-2 (35x25) szt.1



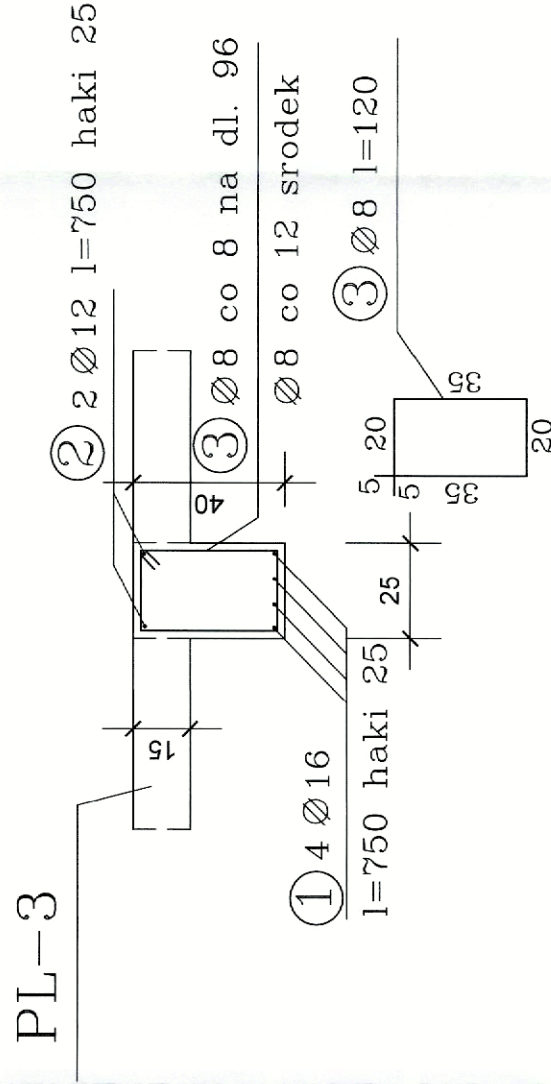
B-3 (35x25) szt.2



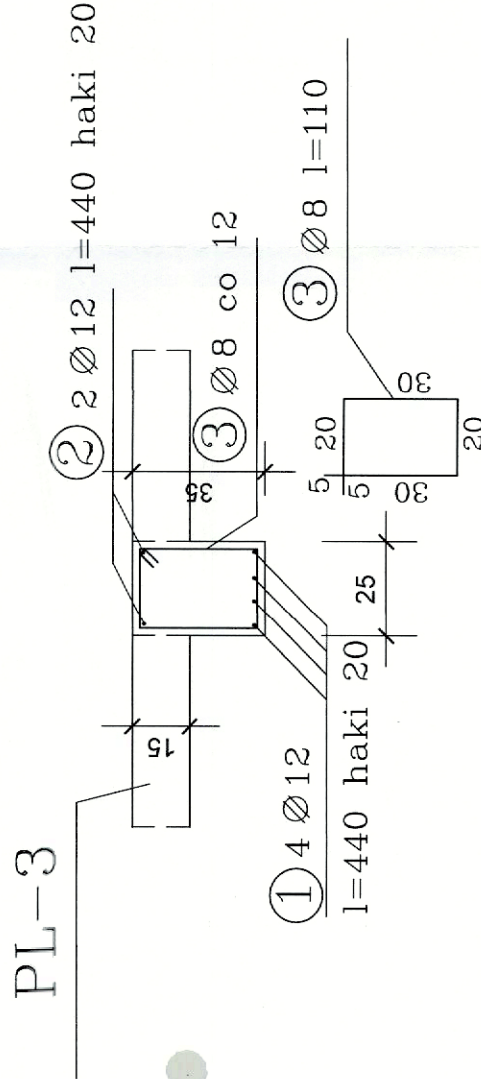
B-4 (35x25) szt.2



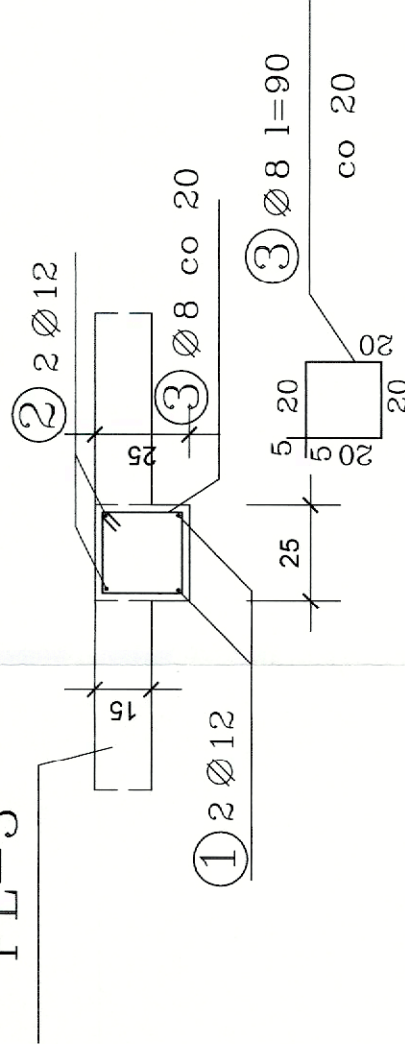
B-5 (40x25) szt.2



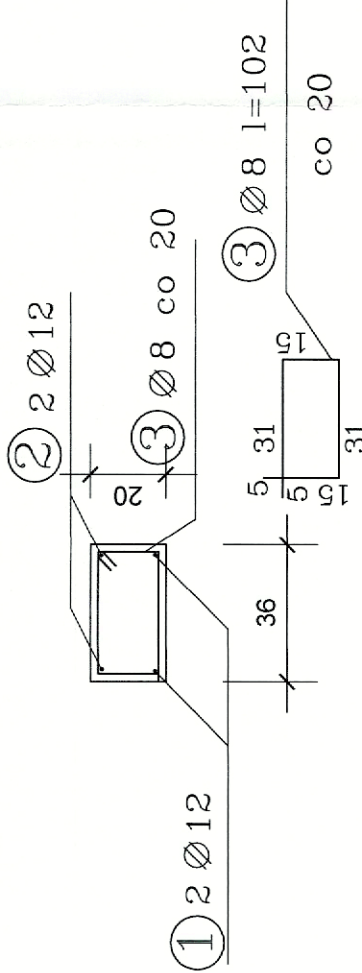
B-6 (35x25) szt.1



W-1 (25x25) l=74,6m





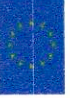




Wieniec attyki  
(20x36) l=54,2m



BETON C25/30 XC1  
Stal zbrojeniowa AIIIN (B500SP)

ZATWIERDZAM  
DO REALIZACJI

Inżynier Kontraktu  
Stanisław Leśniak

		
Fundusze Europejskie Infrastruktura i Środowisko	Rzeczpospolita Polska	Unia Europejska Fundusze Spójności
Investor:	Skarb Państwa - Generalny Dyrektor Dróg Krajowych i Autostrad - działający przez Generalną Dyрекcję Dróg Krajowych i Autostrad Oddział w Rzeszowie 35-959 Rzeszów ul. Legionów 20	
Wykonawca: Konsorcjum Spółek:	Mostostal Warszawa S.A. 02-673 Warszawa ul. Konstruktorska 12A	
		
	Acciona Construcción S.A. Avda. de Europa 18 Parque Empresarial la Moraleja 28108 Alcobendas, Madryt, Hiszpania	
Projektant:	Promost Consulting Sp. z o.o Sp. K ul. Jana Niemcewicza 4 35-307 Rzeszów	
		
Zadanie inwestycyjne:	Zaprojektowanie i budowa drogi ekspresowej S19 na odcinku od węzła „Nisko Południe” (bez węzła) do węzła „Sokołów Małopolski Północ” (z węzłem) z podziałem na trzy zadania w zakresie: Zadanie „A” od węzła „Nisko Południe” (bez węzła) do węzła „Podgórze” (bez węzła) o długości około 11,5 km	
Nazwa zamierzenia budowlanego:	Budowa drogi ekspresowej S-19 Nisko – Sokołów Małopolski na odcinku od węzła „Nisko Południe” (bez węzła) do węzła „Podgórze” (bez węzła) od km 419+150,00 do km 430+300,00 wraz z niezbędną infrastrukturą techniczną, budowlami i urządzeniami budowlanymi	
Nazwa części opracowania:	2. PROJEKT ARCHITEKTONICZNO – BUDOWLANY 2.7. BRANŻA KONSTRUKCYJNA	
Tytuł projektu:	Budowa budynków sanitariatów	
Tytuł rysunku:	Zbrojenie elementów konstrukcyjnych	
Funkcja:	Imię i Nazwisko:	Nr uprawnień:
BRANŻA KONSTRUKCYJNA		
Projektant:	mgr inż. Paweł Ludera	98/98
Sprawdzający:	mgr inż. Agnieszka Ludera	PDK/0162/P00K/05
Nr umowy:	Skala:	Stadium:
2410.4.2015.A.Z dnia 14-11-2018 r.	1:20	PAWŁ
		Nr rysunku:
		K-06